



# SOLUTION

## **ENSIS 6225 AJ**

PRECYZJA I JAKOŚĆ  
PRZY OBRÓBCE DUŻYCH ARKUSZY



# ENSIS 6225 AJ

## PRECYZJA I JAKOŚĆ PRZY OBRÓBCE DUŻYCH ARKUSZY

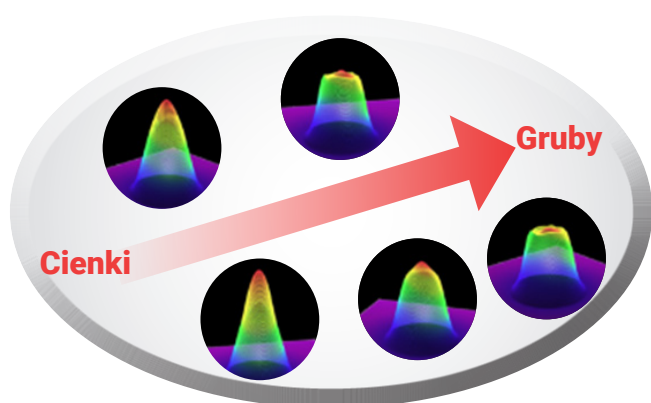
### MAKSYMALIZACJA WYDAJNOŚCI

#### FUNKCJE I TECHNOLOGIE DO ZASTOSOWAŃ PRZY WIELKICH I GRUBSZYCH CIĘCIACH

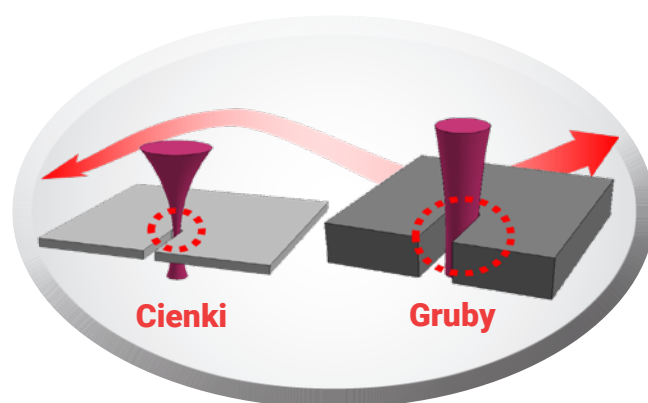
Laserowa wycinarka światłowodowa ENSIS-6225AJ otwiera nowe możliwości obróbki większych i grubszych arkuszy, dzięki zastosowaniu wielu standardowych funkcji mających na celu zwiększenie efektywności i wydajności, takich jak 16-gniazdowy zmieniacz dysz i obróbka materiału pojedynczą

soczewką. Wykorzystując oryginalną technologię kontroli kształtu wiązki AMADA i technologii automatycznej kolimacji, ENSIS-6225AJ jest w stanie przebić stal węglową 25mm ekstremalnie szybko w porównaniu do konwencjonalnych technologii, znacząco skracając czas produkcji.

#### TECHNOLOGIA KONTROLI KSZTAŁTU WIĄZKI



#### TECHNOLOGIA AUTOMATYCZNEJ KOLIMACJI

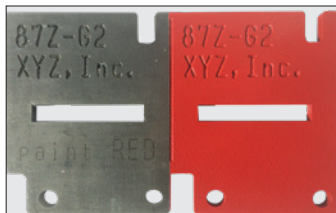


## STANDARDOWE WYPOSAŻENIE I FUNKCJE



### Auto WACS II

Oryginalny System Cięcia Wspomaganeego Wodą (WACS) firmy AMADA został uaktualniony i ulepszony. Nowy Auto WACS II jest podłączony do lokalnego zasilania w wodę, aby zapewnić długą pracę bez interwencji operatora, co idealnie sprawdza się podczas obróbki dużych arkuszy.



### Głębokie Znakowanie

Funkcja Głębokiego Znakowania firmy AMADA, wykonywana podczas jednego przejścia wiązki laserowej, umożliwia identyfikację części nawet po lakierowaniu, bez wtórnych operacji, umożliwiając śledzenie części przez cały proces produkcyjny.



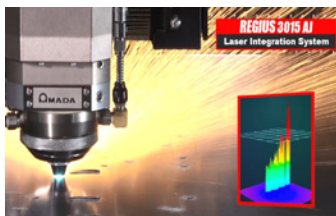
### V-Monitor

Zdalny podgląd stanu maszyny w czasie rzeczywistym na swoim inteligentnym urządzeniu. Dodatkowo, gdy tylko pojawi się alarm V-Monitor nagra wideo w jakości HD, aby umożliwić zdiagnozowanie problemu.



### Kamera punktu obróbki

Stan cięcia w punkcie obróbki można łatwo sprawdzić dzięki dodaniu kamery zamontowanej obok głowicy tnącej. W ten sposób operator może widzieć obraz cięcia na żywo na ekranie sterownika AMNC 3i, w przeciwieństwie do inspekcji przez okna boczne.



### i-Process Monitoring

System monitorowania obróbki i-Process Monitoring jest w stanie sprawdzić skuteczność przebijania i cięcia wszystkich grubości stali węglowej, stali nierdzewnej i aluminium reagując odpowiednio w przypadku napotkania trudności w obróbce.



### Przenośniki Taśmowe Osi Y

Celem ułatwienia i usprawnienia operacji rozładunku odpadów, ENSIS-6225AJ zawiera w standardzie 3 przenośniki taśmowe osi Y, które przenoszą złom do pojemników umieszczonych z boku maszyny.

## OPCJONALNE WYPOSAŻENIE I FUNKCJE



### Stół z Łożyskami Kulowymi

Załadunek dużych, grubych arkuszy jest znacznie ułatwiony dzięki dodaniu opcjonalnego stołu z łożyskami kulowymi na zmieniaczu palet. Arkusze mogą być przesuwane na pozycję przez jednego operatora, co zwiększa wydajność i bezpieczeństwo pracy.

Unit: mm

**WYMIARY MASZyny**

**ENSIS-6225AJ 6/9KW + ZMIENIACZ PALET (LST)**  
(L) 17414 x (W) 4165 x (H) 2310

**DANE TECHNICZNE MASZyny**

			ENSIS-6225AJ
Sterowanie NC			AMNC 3i
Sterowanie osiami			Osie X, Y, Z (trzy osie sterowane symultanicznie) + oś B
Zakres przesuwu osi	X x Y x Z	mm	6200 x 2580 x 200
Maksymalny obszar roboczy	X x Y	mm	6200 x 2580
Maksymalna symultaniczna prędkość pozycjonowania	X/Y	m/min	170
Powtarzalność pozycjonowania		mm	± 0.01
Maksymalna masa materiału		kg	4020
Wysokość robocza		mm	1100
Masa maszyny (jednostka główna + LST6225)		kg	33500

**DANE TECHNICZNE REZONATORA**

		ENSIS-6000	ENSIS-9000	ENSIS-12000
Generowanie wiązki		Moduły diodowe lasera fiber		
Moc maksymalna	W	6000	9000	12000
Długość fali	µm	1.08		
Maksymalna grubość cięcia*	Stal węglowa	25	25	
	Stal nierdzewna	25	25	
	Aluminium	25	25	
	Mosiądz	15	18	
	Miedź	12	12	

\*Maksymalna wartość jest zależna od jakości materiału oraz warunków zewnętrznych

**ZMIENIACZ PALET**

		LST-6225
Maks. wymiary materiału X x Y	mm	6200 x 2580
Ilość palet		2

Dane techniczne, wygląd zewnętrzny i wyposażenie mogą ulec zmianie bez powiadomienia z powodu ulepszeń.



Dla bezpiecznego użytkowania  
Przed użyciem należy dokładnie zapoznać się z instrukcją obsługi.  
Podczas używania tego produktu należy stosować odpowiednie środki ochrony osobistej.



Klasa lasera 1 w przypadku eksploatacji zgodnie z EN 60825-1

Oficjalna nazwa modelu maszyny i urządzeń opisanych w tym katalogu jest pisana bez łącznika jak EN6225AJ. Użyj tej zarejestrowanej nazwy modelu podczas kontaktu z przedstawicielami w celu instalacji, eksportu lub finansowania. Pisownia z łącznikiem jak ENSIS-6225AJ jest stosowana w niektórych częściach katalogu dla zachowania czytelności. Odnosi się to także do innych urządzeń.

Urządzenia zabezpieczające nie zostały pokazane na zdjęciach zamieszczonych w tym katalogu.

**AMADA Sp. z o.o.**

Cholerzyn 467  
32-060 Liszki  
Polska

Tel: +48 12 379 31 85  
Fax: +48 12 379 36 02  
www.amada.pl

