



SOLUTION

FLW 3000 L₃ **3kW**

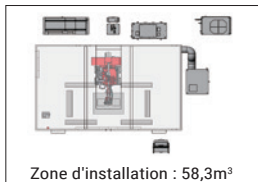
MACHINE DE SOUDAGE LASER FIBRE COMPACTE



FLW 3000Le 3kW

MACHINE DE SOUDAGE LASER FIBRE COMPACTE

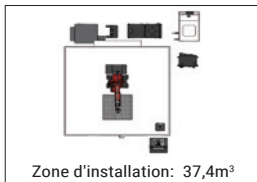
Cellule de soudure conventionnelle



Zone d'installation : 58,3m³

AVANT

FLW-3000Le



Zone d'installation : 37,4m³

APRÈS

IMPLANTATION COMPACTE

Créez une nouvelle valeur pour le processus de soudage dans un encombrement réduit. L'empreinte au sol représente 65 % d'une machine conventionnelle.

Tête conventionnelle de soudage



Dim. Tête : 7710cm³

AVANT

FLW-3000Le

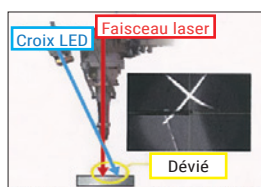


Dim. Tête : 2866cm³

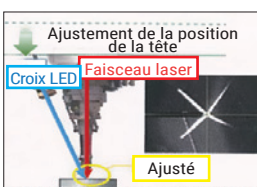
APRÈS

TÊTE COMPACTE

La taille de la tête représente 37 % de celle d'une tête laser conventionnelle.



AVANT



APRÈS

SOUDURE FIABLE GRACE À L'INDICATEUR DE POSITION Z

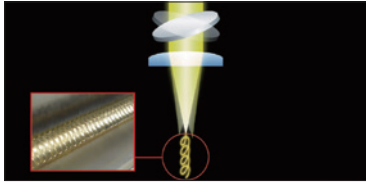
Le réglage de l'éloignement de la buse par rapport à la position de soudage s'effectue en alignant la projection une "croix" LED et l'image de la position réelle de la tête via une caméra embarquée sur un moniteur externe.

Les défauts de traitement causés par un écart incorrect de la buse sont proscrits, ce qui entraîne des résultats de soudures stables.



À titre indicatif uniquement.
La table est une option.

FLW-3000Le - TECHNOLOGIE DE SOUDAGE



Oscillation de la lentille

Le faisceau laser tourne pendant l'opération de soudage. Cela permet une qualité stable et élevée de la soudure à réaliser.

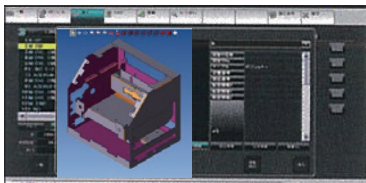


Unité d'alimentation en fil d'apport

L'apport de fil pour le remplissage des accostages plus large peut être automatiquement fourni si nécessaire. Il peut être utilisé dans en conjonction avec l'oscillation de la lentille.

OPTION

OPÉRATION FACILE



Programmation en poste détaché

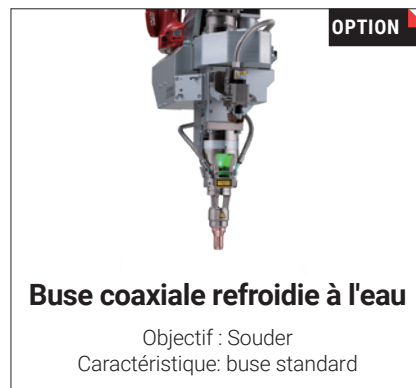
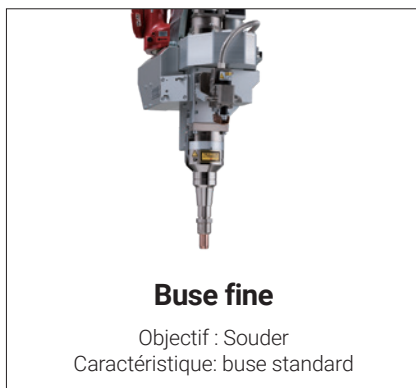
Enregistrez la position de travail du gabarit et les 3D des pièces dans la FAO pour faciliter la mise en oeuvre.



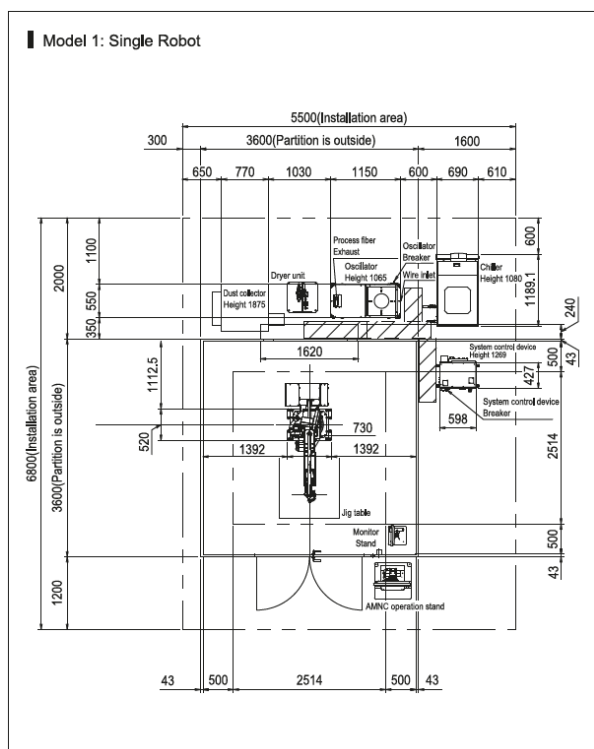
TAS (système d'aide au positionnement)

Les points de soudure peuvent être corrigés dans l'écran CN. Pas besoin d'apprentissage manuel du robot.

Gamme de buses pour divers processus



DIMENSIONS



À titre indicatif uniquement.
Le table est une option.


SPÉCIFICATIONS MACHINE

	FLW-3000Le
Oscillateur	FL3000
Refroidisseur	Technotrans PURE60K
Robot	GP25 (YASKAWA)
Armoire robot	YRC1000 (YASKAWA)
Commande numérique	AMNC4ie
Têtelaser	AMADA
Cloison	Entièrement couverte
Aspirateur	Herding SIMPLEX 6-1-3 SB

SPÉCIFICATIONS DE L'OSCILLATEUR

		FL3000
Puissance laser	W	3000
Dimension l x H x L	mm	550 x 1065 x 1490
Longueur d'onde	µm	1,07
Puissance requise	kVA	10,5
Poids	kg	346

Les spécifications, l'apparence et l'équipement peuvent être modifiés sans préavis en raison d'améliorations.

 Pour votre sécurité
Veuillez lire le manuel opérateur avant d'utiliser la machine.
Un équipement de protection individuel approprié doit être utilisé par l'opérateur.

 Laser de classe 1 dans le cas d'une utilisation en conformité avec la norme EN 60825-1

Le nom officiel de la machine décrite dans cette brochure est FLW3000Le. Merci d'utiliser cette référence lorsque vous contactez les autorités lors de demandes de financement, d'installation ou de passage de douanes.

Les mesures de prévention des risques sont supprimées sur les photos utilisées dans ce catalogue.

AMADA SA

Paris Nord II
96, avenue de la Pyramide
93290 Tremblay en France
Tél : +33 (0)1 49 90 30 00
Fax : +33 (0)149 90 31 99
www.amada.fr

AMADA SA BELGIQUE

Doenaertstraat 15
B8500 COURTRAI
Belgique
Tel: +32 (0) 56 35 21 33
Fax: +32 (0) 56 37 00 39
www.amada.be

AMADA SWISS GmbH

Dättlikonerstrasse 5
8422 Pfungen
Suisse
Tel: +41 (0) 52 304 00 34
Fax: +41 (0) 52 304 00 39
www.amada.ch

