



SOLUTION

HFE *M2* SERIES

LA REFERENCIA EN PLEGADORAS



LA REFERENCIA EN PLEGADORAS

PRECISIÓN, EL PRINCIPIO DE AMADA

Más de 125 000 plegadoras y 1 500 células de plegado instaladas. Aparte de AMADA, ¿qué fabricante puede afirmar esto?

Los motivos son simples: excelente conocimiento técnico, sensibilidad a las necesidades de los clientes y producción de máquinas fiables y precisas. Satisfacemos las expectativas de nuestros clientes, escuchando atentamente sus necesidades y respondiendo en consecuencia.

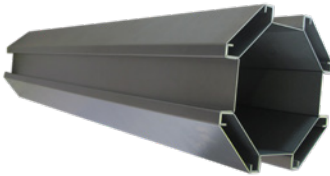
Además, hemos equipado este modelo con los últimos avances tecnológicos, útiles tanto para el operario como para el inversor: nuevo control de pantalla táctil digital, nueva interfaz operario-máquina, menor consumo de energía y aceite, con una nueva gama de accesorios de trabajo que permiten ahorrar tiempo.

El objetivo es hacer que la HFE-M2 sea más eficiente y fácil de manejar, y al mismo tiempo proteger el medio ambiente.



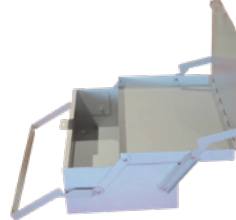
EJEMPLOS DE PIEZAS

EQUIPO DE PUNTO DE VENTA



Acero al carbono de 0.8mm
 Longitud: 1500mm
 12 piezas | 64 pliegues
 Tiempo de procesamiento:
7 min 28 s

ALMACENAMIENTO DE HERRAMIENTAS



Recubierto de cinc de 1mm
 5 piezas | 32 pliegues
 Tiempo de procesamiento:
4 min 16 s

SECTOR FERROVIARIO



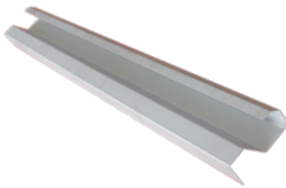
Acero al carbono de 3mm
 12 pliegues
 Tiempo de procesamiento:
1 min 36 s

SECTOR AGRÍCOLA



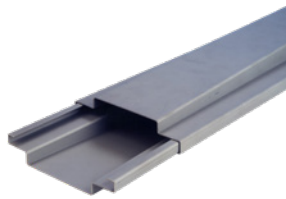
Acero al carbono de 4mm
 6 pliegues
 Tiempo de procesamiento:
42 s

EQUIPO DE CONSTRUCCIÓN



Recubierto de cinc de 1.2mm
 Longitud: 2500mm
 7 pliegues
 Tiempo de procesamiento:
49 s

SECTOR ELÉCTRICO

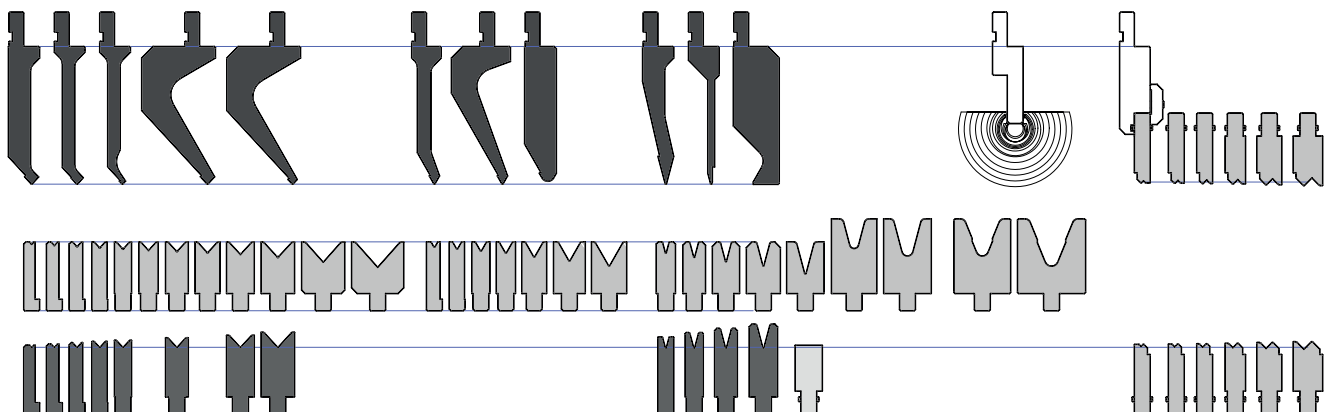


Acero al carbono de 1.2mm
 Longitud: 3000mm
 2 piezas | 16 pliegues
 Tiempo de procesamiento:
1 min 52 s

UTILLAJE

UTILLAJE AFH & STAGED

Gracias a la altura estándar de las herramientas AMADA se consiguen minimizar los tiempos de configuración.



FÁCIL MANEJO



CNC AB PAD EVOLUTION

El nuevo CNC (control numérico) de plegado de AMADA AB Pad Evolution presenta una nueva interfaz intuitiva que incorpora una pantalla táctil.

El cuidado en el desarrollo de la ergonomía y nuestro saber hacer técnico se han combinado para producir una interfaz sencilla, amable y eficiente.

Es posible controlar de forma remota el funcionamiento de la máquina, transferir programas y realizar diagnósticos.



Es posible hacer dibujos directamente en el CN utilizando la nueva tecnología de pantalla táctil.



El operario introduce las dimensiones en una ventana emergente. También es posible indicar una prioridad de plegado.

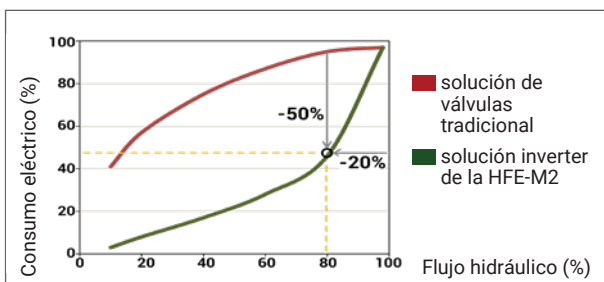


El control CN es capaz de generar programas automáticamente. Tiene en cuenta la ergonomía y las limitaciones de plegado, lo que incluye posición, manipulación de componentes, orden de plegado y tolerancia requerida.



Para aplicaciones especiales, la programación en modo manual permite al operario crear programas personalizados.

SISTEMA DE ACCIONAMIENTO ECO

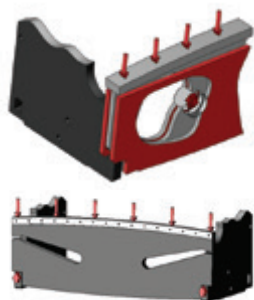
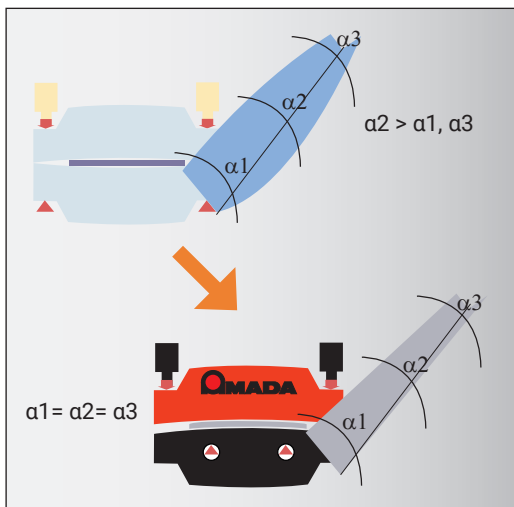


SISTEMA DE ACCIONAMIENTO ECO

El sistema de accionamiento Eco supervisa constantemente y ajusta de forma automática los requisitos de plegado, proporcionando beneficios tales como un 20% de reducción energética, menor mantenimiento, reducción en el consumo de aceite, menores niveles de ruido y aumento de la fiabilidad.

Opcional en modelos de 4 ejes

PRECISIÓN DE PLEGADO



ÁNGULO CONSTANTE CON MESA DE COMPENSACIÓN REACTIVA

La precisión de plegado de una plegadora se ve afectada, entre otros factores, por la deformación de los tableros superior e inferior. Las plegadoras convencionales se desvían en direcciones opuestas. De hecho, la penetración del punzón en las matrices no es constante y el ángulo no es uniforme a lo largo de la longitud de la máquina.

Solución de AMADA: utilizar el principio de la compensación reactiva. Las plegadoras HFE-M2 están equipadas de serie con el tablero inferior patentado de AMADA, lo que permite una “compensación paralela” con cualquier carga de plegado. Este concepto garantiza una penetración uniforme del punzón en la matriz en V, a lo largo de toda la longitud de plegado, con cualquier carga y condición.

El tablero inferior está fijado a la estructura de la máquina por medio de dos pasadores en el centro del tablero, lo que permite un cierto grado de movimiento. Por lo tanto, cuando los cilindros ejercen la fuerza de plegado en los extremos de la máquina, las deformaciones generadas en los tableros son paralelas.

En las máquinas de menos de 130 toneladas, se obtiene el mismo resultado mediante un tablero inferior especialmente diseñado.

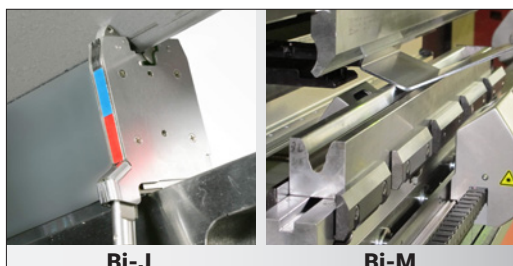
CONTROL DE ÁNGULO Y SISTEMAS DE MEDICIÓN DE ÁNGULO



Digipro

El medidor de ángulos Digipro de AMADA es un dispositivo de medición de ángulo electrónico de alta precisión que transmite el ángulo medido al CN de la plegadora de forma inalámbrica. A continuación, el programa se corrige automáticamente según sea necesario, proporcionando un ángulo de plegado preciso.

OPTION



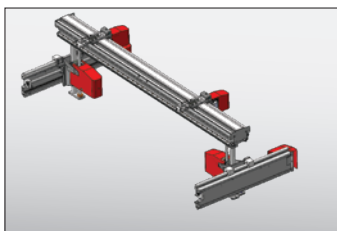
BI-J / BI-M

El ajuste automático del ángulo garantiza una alta precisión de plegado, incluso si el espesor y las propiedades del material varían entre piezas.

De este modo se elimina la necesidad de realizar plegados de prueba para ajustar el ángulo de plegado inicial, lo que evita errores y reduce el tiempo de configuración.

OPCIÓN

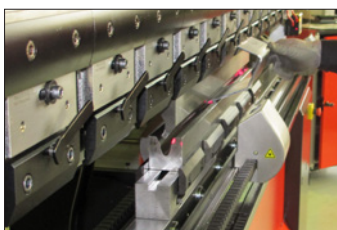
FUNCIONES Y EQUIPAMIENTO ESTÁNDAR



Sistema de mecánica trasera

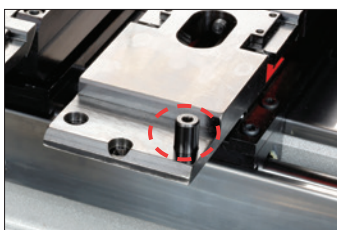
La mecánica trasera de la HFE-M2 está disponible en dos formatos: 2 ejes X, R y 5 ejes X1 X2, R, Z1 Z2.

Existe una mecánica trasera especial para la HFE-5012M2: 2 ejes X independientes, 2 ejes Z independientes y un eje R.



Fijación manual

- Carga/descarga lateral
- Menos espacio entre fijaciones
- Placa posterior manual (opción)



Pin

Posición flexible con cambio del pin.



Volantín

- Permite ajustar todos los ejes
- Ajustes manuales simples y flexibles.

GAMA



HFE-5012M2*



HFE-1703M2**



HFE-2204L M2**

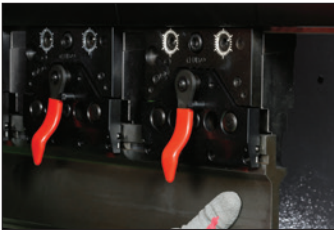
* La HFE-5012M2 tiene funciones/opciones diferentes en comparación con otros modelos ** Máquina ilustrada con equipamiento opcional.

FUNCIONES Y EQUIPAMIENTO OPCIONAL



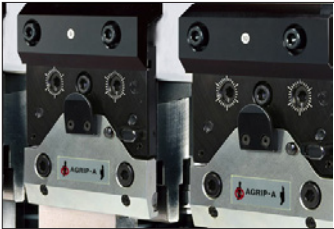
Delta X

Delta X es una función muy útil al plegar piezas asimétricas. Esta opción complementa ambas versiones de 2 y 5 ejes. Permite crear un desplazamiento entre los dos dedos del eje X, incluso cuando están muy juntos.



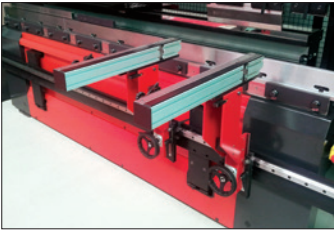
Fijación S-Grip manual

- Carga/descarga frontal
- Previene la caída de herramientas mediante una ranura mecánica
- Pueden instalarse de forma firme y continua
- Permite sujetar las herramientas mediante una palanca
- Ajuste de la cuña mediante mecanismo de dial



Fijación automática (A-grip)

- Carga/descarga frontal
- Función automática de ajuste del punzón
- Fijaciones fáciles de recolocar y extraer
- Placa posterior manual (opción)
- Menos espacio intermedio
- Sin tubos ni latiguillos en la parte posterior



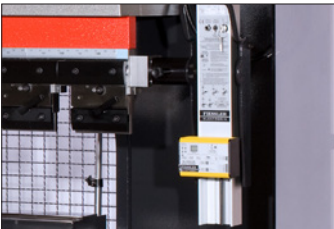
Soporte frontal

Soporte de piezas frontal



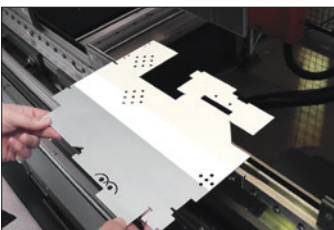
Acompañador de chapa

- Mejora la precisión y la seguridad
- Ayuda al operario
- Elimina la necesidad de un segundo operario



AKAS V

La última solución del sistema de seguridad AKAS (AKAS V) ofrece el máximo nivel de seguridad con un mayor rendimiento, debido a una configuración más sencilla.



Luz LED (posterior)

Una luz LED instalada en la parte posterior del talero superior permite aumentar la visibilidad del operario.

DIMENSIONES



HFE-M2		5012	5020	8025	1003	1303	1703	1704	2203	2204
Longitud total (L)	mm	2 585	3 490	3 950	4 535	4 535	4 565	5 625	4 565	5 655
Ancho total (An)	mm	2 190	2 580	2 580	2 580	2 620	2 680	2 620	2 680	2 620
Altura total (AI)	mm	2 420	2 440	2 540	2 680	2 805	2 880	2 890	3 185	3 080
Peso total	kg	3 600	4 700	5 600	6 600	8 150	11 600	13 900	13 750	17 000

ESPECIFICACIONES DE LA MÁQUINA

HFE-M2		5012	5020	8025	1003	1303	1703	1704	2203	2204
Capacidad	kN	500	500	800	1 000	1 300	1 700	1 700	2 200	2 200
Longitud tablero	mm	1 270	2 090	2 570	3 110	3 140	3 170	4 230	3 220	4 280
Ancho de la mesa	mm	60				90	180			
Distancia entre montantes	mm	1 035	1 665	2 125	2 705	2 700	2 700	3 760	2 700	3 760
Cuello de cisne	mm	100	420							
Apertura mesa	mm	480	470				470 (620)*	470	470 (620)*	
Carrera	mm	150	200				200 (350)*	200	200 (350)*	
Altura de trabajo	mm	920	960							
Capacidad de aceite	litros	85	55	110	110	100	160			
Consumo eléctrico	kW	5,5	6	9		12,5	16,5		20	
Velocidad de aproximación	mm/s	185	100 (200)**				100			
Velocidad máxima de plegado	mm/s	15***	10 (15)****				10			
Velocidad de retorno	mm/s	185	100 (150)****				100			

* (Carrera larga) ** Modelo HI-SPEED *** dependiendo del tonelaje y la V **** Modelo HI-SPEED, 75% de limitación de tonelaje

Nota: HFE-5012M2 tiene opciones/funciones diferentes en comparación con otros modelos. Contacte con su sucursal para más detalles.

Por razones de mejora, las especificaciones técnicas, la apariencia y los equipos están sujetos a cambios sin previo aviso.



Para un uso seguro lea atentamente el manual del operario antes de utilizar el producto.
Para utilizar este producto es necesario emplear equipos de protección individual adecuados.

El nombre del modelo oficial de la máquina descrita en este catálogo es HFE-M2. Utilice el nombre de modelo registrado al comunicarse con las autoridades para solicitar la instalación, exportación o financiación.

En algunas de las imágenes utilizadas en este catálogo se han retirado los dispositivos de prevención de accidentes.

AMADA MAQUINARIA IBÉRICA
C/ Recerca 5 Polígono
Industrial Gavà Business Park
08850 Gavà
(Barcelona) Spain
Tel: +34 93 474 27 25
Fax: +34 93 377 91 96
www.amada-mi.es

AMADA UK LTD.
Spennells Valley Road,
Kidderminster,
Worcestershire DY10 1XS
United Kingdom
Tel: +44 (0)1562 749500
Fax: +44 (0)1562 749510
www.amada.co.uk

AMADA GmbH
Amada Allee 1
42781 Haan
Germany
Tel: +49 (0)2104 2126-0
Fax: +49 (0)2104 2126-999
www.amada.de

AMADA SA
Paris Nord II
96, avenue Pyramide
93290 Tremblay en France
France
Tél : +33 (0)1 49 90 30 00
Fax : +33 (0)1 49 90 31 99
www.amada.fr

AMADA ITALIA S.r.l.
Via Amada I., 1/3
29010 Pontenure
(Piacenza)
Italia
Tel: +39 (0)523-8721 11
Fax: +39 (0)523-8721 01
www.amada.it

