



SOLUTION

HFE *M2* SERIES

BÜKÜM MAKİNASI



BÜKÜM MAKİNASI

HASSASİYET, AMADA PRENSİBİ

125.000 den fazla abkant ve 1.500 bükme robotu kurulmuştur. Bunun nedenleri basittir: mükemmel teknik bilgi birikimi, müşteri ihtiyaçlarına duyarlı olmak, güvenilir ve doğru makineleri üretmek.

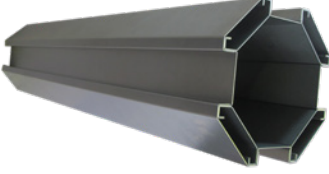
Müşterilerin ihtiyaçlarını dikkatle dinler ve buna göre yanıt vererek müşterilerimizin beklentilerini karşılarız. Ayrıca, bu model en son teknolojik gelişmeler ile donatılmıştır. Operatör ve yatırımcı için faydalı özellikler: yeni dijital dokunmatik ekran kontrolü, yeni operator-makine arayüzü, enerji ve yağ tasarrufu, zaman tasarruf aksesuarları gibi özellikler vardır.

Amaç HFE-M2 'i daha etkili ve kullanımı daha kolay hale getirirken aynı zamanda çevre dostu özelliği kazandırmak.



TİPİK BÜKÜM ÖRNEKLERİ

SATIŞ EKİPMANLARI



Dkp 0,8mm
Uzunluk : 1500mm
12 parça | 64 büküm
İşlem süresi : **7 dk 28 sn**

TAKIM ÇANTASI



Çinko kaplama 1mm
5 parça | 32 büküm
İşlem süresi : **4 dk 16 sn**

DEMİRYOLU ENDÜSTRİSİ



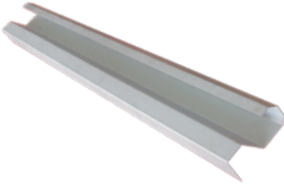
Dkp 3mm
12 büküm
İşlem süresi : **1 dk 36 sn**

TARIM ENDÜSTRİSİ



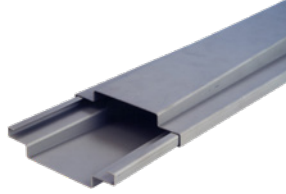
Dkp 4mm
6 büküm
İşlem süresi : **42 sn**

İNSAAT ENDÜSTRİSİ



Çinko kaplama 1,2mm
Uzunluk : 2500mm
7 büküm
İşlem süresi : **49 sn**

ELEKTRİK ENDÜSTRİSİ

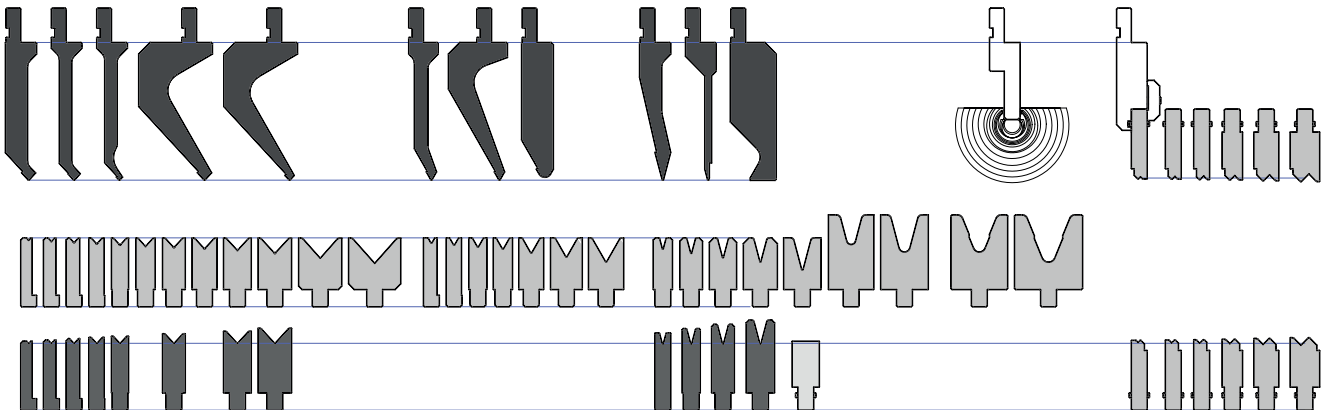


Dkp 1,2mm
Uzunluk : 3000mm
2 parça | 16 büküm
İşlem süresi : **1 dk 52 sn**

BÜKME TAKIMLARI

AFH & STAGED BÜKME TAKIMLARI

AMADA Fixed Height and Staged Bükme Takımları set up zamanını minimuma indirir.



KOLAY OPERASYON



AB PAD EVOLUTION

Yeni AMADA Pad NC dokunmatik ekrana dayalı sezgisel operator / makine arayüzü.

Ergonomi ve teknik bilgi birikimi bir araya gelince basit, kolay ve verimli bir arayüz ortaya çıktı. Bu sistemi uygulamak için

Uzaktan makinenin çalışmasını izlemek programlarını aktarmak ve tanılama mümkündür.



Çizimler yeni dokunmatik ekran teknolojisi kullanarak doğrudan NC tarafından yapılır.



Operator açılan pencereye ölçüleri girer. Ayrıca büküm önceliklerini belirlemek de mümkündür.

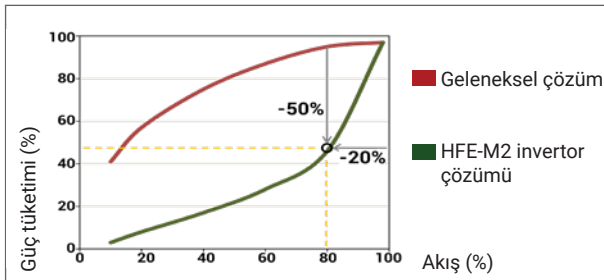


NC kontrol ünitesi yapılan programları otomatik olarak saklar. Aynı zamanda büküm hesabı, dayama pozisyonları ve gerekli tolerans hesaplamalarını dikkate alır.



Özel uygulamalar için, manuel mod programlama özelliği operatöre kişiselleştirilmiş programlar yapma olanağı sunar.

ECO SÜRÜCÜ SİSTEMİ

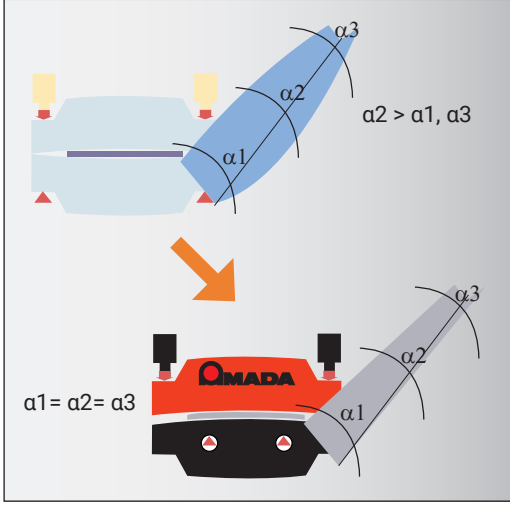


ECO SÜRÜCÜ SİSTEMİ

Eco sürücü sistemi büküm gereksinimlerini sürekli olarak izler ve gerekli ayarlamaları %20 daha az enerji kullanarak yapar, bakım maliyetlerini düşürür, daha az yağ kullanımı ile beraber daha düşük gürültü seviyeleri ve yüksek güvenilirlik sağlar.

Konfigürasyonuna bağlı olarak, bu ekipman opsiyon olabilir.

BÜKÜM HASSASİYETİ



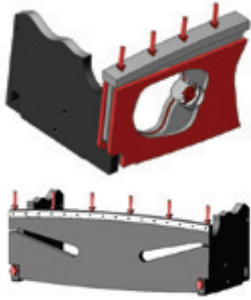
SAPMADA SABİT AÇI DEĞERİ

Üst ve alt çenelerde olabilecek sehim büküm hassasiyetini azaltır. Geleneksel büküm makinalarında zıt yönde saptırma olur. Aslında teorik olarak erkek takımın dişi takımın içine penetrasyonu sabit değildir ve açı tam boy da uniform olamaz.

AMADA çözümü: Paralel deformasyon prensibi kullanmak. HFE M2 abkant büküm makinaları AMADA'nın patentli alt çene sistemi ile donatılmıştır. Bu konsept dişi takım içerisindeki erkek takımın tüm yükler ve tam boy altında tutarlılığını sağlar.

Alt çene iki yerden üst çeneye sabitlenmiştir ve bu belirli bir hareket derecesi sağlar. Silindirler, makinenin aşağı doğru bükme kuvveti uygular. Böylece paralel sapmalar elde edilir.

130 tonun altındaki makinelerde aynı sonuca özel olarak tasarlanmış alt çene kullanarak elde edilir.



AÇI KONTROLÜ VE AÇI ÖLÇÜM SİSTEMLERİ

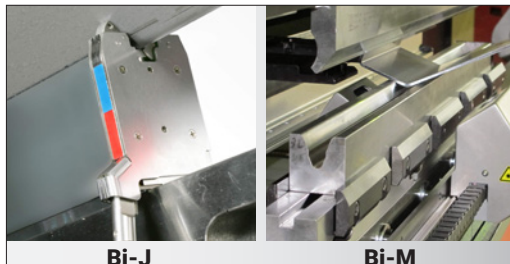


Digipro

AMADA Digipro yüksek hassasiyette çalışan ve ölçümleri kablosuz olarak NC'ye ileten elektronik açı ölçerdir.

Açı düzeltmesini otomatik olarak ayarlar ve kusursuz açı hassasiyeti sağlar.

OPTION



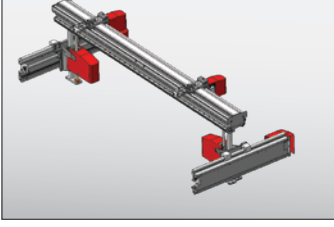
Bi-J / Bi-M

Otomatik açı ayar sistemi iki büküm arasında malzeme kalınlığı ve özellikleri kısmen değişse bile hassas bükme sağlar.

Böylelikle test bükümü, bükümde ilk açı ayarı, hurda ortadan kaldırır ve kurulum süresi gereksinimini ortadan kaldırır.

OPSIYON

STANDART EKİPMANLAR VE ÖZELLİKLER



Arka dayama sistemi

HFE-M2 arka dayamalar için iki form mevcuttur: 2 eksen X, R ve 5 eksen X1 X2, R, Z1 Z2.

Özel arka dayama donanımı HFE-5012M2 modelinde bulunmakta : 2 bağımsız X, 2 bağımsız Z ve bir R eksenini.



Manuel Tutucu

- Önden yükleme / boşaltma
- Tutucular arası ayarlanabilir mesafe
- Manuel arka plaka (opsiyon)



Dayama pimi

Pim değişimi ile esnek pozisyon



El kumandası

- Bütün eksenlerin ayarlanması
- Kolay ve esnek manuel ayarlamalar

ÖRNEKLER



HFE-5012M2*



HFE-1703M2**



HFE-2204L M2**

* HFE -5012M2, diğer modellere kıyasla farklı fonksiyonlara / seçeneklere sahiptir.

** Makine isteğe bağlı ekstra özellikler ile gösterilmiştir.

OPSİYONEL EKİPMANLAR VE ÖZELLİKLER



Delta X

Asimetrik iş parçalarını bükme sırasında "Delta X dayama özelliği çok fazla yarar sağlar. Bu opsiyon 2 ve 5 eksenleri tamamlar. Dayamalar birbirine yakın olsa bile, iki X eksen parmakları arasında ofset oluşturulmasını sağlar.



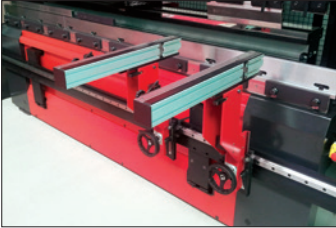
Manuel S Tutucu

- Önden yükleme / boşaltma
- Düşen takımları önleyici mekanik oluk
- Sıkı ve sürekli olarak monte edilebilir
- Kol yardımı ile takımları sabitlemek
- Mekanizma sayesinde kama ayarı



Otomatik Tutucu

- Önden yükleme / boşaltma
- Otomatik yukarı çekme fonksiyonu
- Kolay takma ve çıkarma özelliği
- Manuel arka plaka (opsiyon)
- Boşluk kapama
- Arka tarafta tüp yok



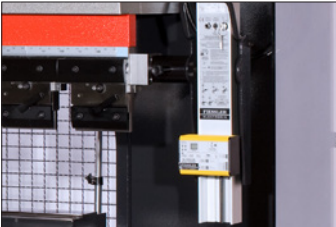
Ön destek

Ön tarafa malzeme destekleyici.



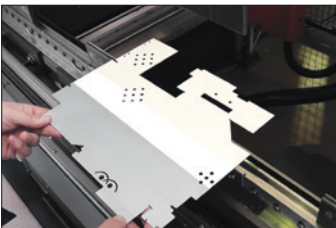
Sac yükleyici

- Doğruluk ve güvenliği artırır
- Operatöre yardımcı olur
- İkinci operatör ihtiyacını ortadan kaldırır



AKAS V Işık Bariyeri

En yeni AKAS güvenlik sistemi çözümü (AKAS V), daha kolay takım kurulumu ve artırılmış performansla en yüksek düzeyde güvenlik sunuyor.



LED ışık (arka)

LED ışık operatörün görüşünü kolaylaştırmak için arka tarafta üst çeneye monte edilir.

EBATLAR



HFE-M2		5012	5020	8025	1003	1303	1703	1704	2203	2204
Total uzunluk (L)	mm	2585	3490	3950	4535	4535	4565	5625	4565	5655
Toplam genişlik (W)	mm	2190	2580	2580	2580	2620	2680	2620	2680	2620
Toplam yükseklik (H)	mm	2420	2440	2540	2680	2805	2880	2890	3185	3080
Toplam ağırlık	kg	3600	4700	5600	6600	8150	11600	13900	13750	17000

MAKİNE ÖZELLİKLERİ

HFE-M2		5012	5020	8025	1003	1303	1703	1704	2203	2204
Kapasite	kN	500	500	800	1000	1300	1700	1700	2200	2200
Çene uzunluğu	mm	1270	2090	2570	3110	3140	3170	4230	3220	4280
Çene genişliği	mm	60				90	180			
Gövdeler arası mesafe	mm	1035	1665	2125	2705	2700	2700	3760	2700	3760
Boğaz derinliği	mm	100	420							
Çene açıklığı	mm	480	470				470 (620)*	470	470 (620)*	
Strok	mm	150	200				200 (350)*	200	200 (350)*	
Çalışma yüksekliği	mm	920	960							
Yağ kapasitesi	litre	85	55	110	110	100	160			
Güç tüketimi	kW	5,5	6	9		12.5	16.5		20	
Yaklaşım hızı	mm/s	185	100 (200)**				100			
Maksimum büküm hızı	mm/s	15***	10 (15)****				10			
Dönüş hızı	mm/s	185	100 (150)****				100			

*(Long Stroke) ** HI-SPEED model *** Dişi kanala ve tonaja göre değişir **** HI-SPEED model,75% tonaj limitli

Not: HFE-5012M2, diğer modellere kıyasla farklı fonksiyonlara / seçeneklere sahiptir. Daha fazla bilgi için lütfen satış temsilcinize başvurun.

Özellikler,görünüm ve ekipman iyileştirme nedeniyle önceden haber verilmeksizin değiştirilebilir



Güvenli kullanımı için
Kullanmaya başlamadan önce kullanım klavuzunu dikkatle okuyunuz.
Bu ürünü kullanırken, yetkili kişilerin kullanması gereklidir.

Bu katalogta tarif edilen makine ve birimlerin resmi model adı HFE-M2 dir.
Kurulum, ihracat, ya da finansmanı için yetkililere irtibata geçtiğinizde bu kayıtlı modeli adları kullanın.
Tehlike önleme tedbirleri, bu katalogta kullanılan fotoğraflarda kaldırılmıştır.

AMADA TÜRKİYE

İkitelli Org. San. Böl.
Aykosan VIP Plaza
No: 27 Başakşehir
İstanbul TÜRKİYE
Tel: +90 212 549 10 70-74
info@amada.com.tr

