

# SOLUTION

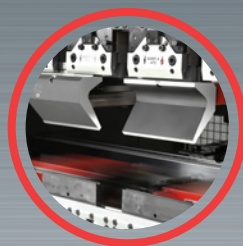
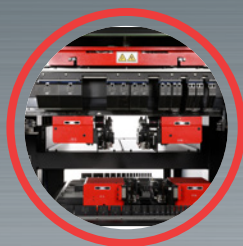
QUINAGEM



## HRB ATC SERIES



QUINADORA COM ATC PARA FERRAMENTAS AFH-ATC



**Qmada**

# HRB ATC SERIES

QUINADORA COM ATC PARA FERRAMENTAS AFH-ATC

## QUINADORA PARA LOTES DE TAMANHOS VARIÁVEIS COM FERRAMENTAS AFH-ATC

### CONFIGURAÇÃO AUTOMÁTICA/INTELIGENTE DE FERRAMENTAS COM ATC PARA FERRAMENTAS AFH-ATC

De um modo geral, as operações de configuração de ferramentas são grandes inconvenientes para a produtividade. Por este motivo, as quinadoras HRB-1003 e HRB-2204 estão equipadas com um ATC e programação por software CAD/CAM remoto.

A HRB com troca automática de ferramentas (ATC) satisfaz as necessidades de produção de tamanhos de lote variáveis. A ferramenta de ID possibilita a configuração automática e manual de ferramentas, resultando na prevenção de erros de configuração através da detecção de informações das ferramentas e a sua localização.

A vida útil das ferramentas é prolongada através de um dispositivo de armazenamento ATC e fixação hidráulica de punções e matrizes.



A imagem poderá incluir equipamento opcional

# FUNÇÕES PRINCIPAIS

## 1 CONFIGURAÇÃO NÃO ESPECIALIZADA

### TROCA AUTOMÁTICA DE FERRAMENTAS (ATC)

A troca automática de ferramentas permite configuração não especializada. O armazenamento de ferramentas ATC tem capacidade para guardar muitos tipos diferentes para cobrir uma vasta gama de requisitos de quinagem.



## 3 INFORMAÇÕES SOBRE O PROCESSO

### AMNC 3i

Painel multitoque tipo smartphone de 19 polegadas para visualização fácil e rápida introdução de dados.

A nova interface de utilizador LITE simplifica todas as operações, tornando a utilização da máquina rápida e fácil.



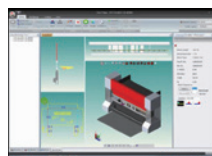
### CÂMARA INTEGRADA

Criação automática de programas de quinagem utilizando dados CAD de desdobramento.



### VPSS3i

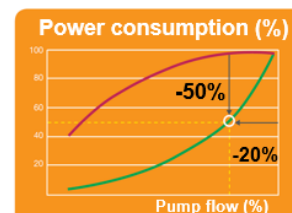
Criação fácil e rápida de desenho e programa de desdobramento otimizado, considerando todo o processo (corte, quinagem, soldadura).



## 2 ALTO DESEMPENHO E PRECISÃO

### ACIONAMENTO HIDRÁULICO/ AUTOCOMPENSAÇÃO

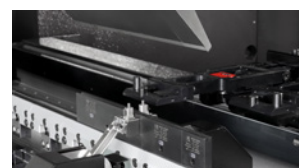
POUPANÇA E ECOLOGIA  
O conversor de frequência proporciona uma redução do consumo de energia de pelo menos 20% em benefício do ambiente, graças à gestão dos componentes hidráulicos.



A nova autocompensação produz uma tolerância à quinagem de +/- 20" em qualquer ponto ao longo do feixe.

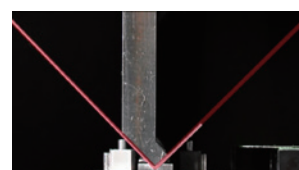
### SISTEMA DO DISPOSITIVO DE MEDIÇÃO TRASEIRO

FAST fingers, X e Delta X, máximo desempenho e segurança.



### SISTEMAS DE CONTROLO E DE MEDIÇÃO DE ÂNGULO

- Bi-S mede o ângulo de quinagem e efetua as correções necessárias.



- O Digipro da AMADA é um dispositivo de medição de ângulo eletrónico de alta precisão que transmite o ângulo medido numa tecnologia sem fios ao AMNC 3i.

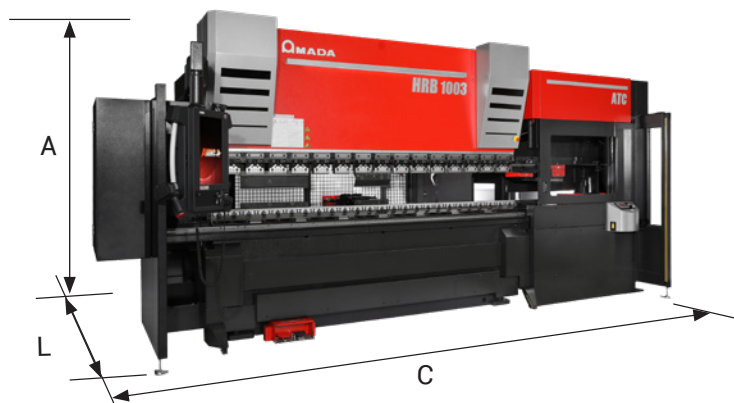


## DIMENSÕES DA MÁQUINA

Unidade: mm

HRB-1003ATC  
(C) 5.855 x (L) 3.220 x (A) 2.950

HRB-2204ATC  
(C) 7.050 x (L) 3.560 x (A) 3.090



## ESPECIFICAÇÕES DA MÁQUINA

QUINADORA		HRB-1003 ATC	HRB-2204 ATC
Capacidade de quinagem	kN	1.000	2.200
Altura livre	mm	520	520
Comprimento do curso	mm	250	250
Velocidade de aproximação	mm/s	200	100
Velocidade de quinagem	mm/s	15	10
Velocidade de retorno	mm/s	150	100
ATC			
Número de suportes de matrizes		18	25
Número de suportes de punção		15	18
Comprimento da disposição da ferramenta	mm	15 ~3.025	15 ~4.000
Aumentos de comprimento total	mm	5	5

As especificações, a aparência e o equipamento estão sujeitos a alterações sem aviso prévio por motivos de aperfeiçoamento.



Para sua segurança  
Certifique-se de que lê o manual do utilizador cuidadosamente antes da utilização.  
Ao manusear este produto, deve ser utilizado equipamento de proteção pessoal adequado.

O nome oficial do modelo da máquina descrita neste catálogo é HRB-ATC. Utilize o nome de modelos registados quando estabelecer contacto com responsáveis para solicitar uma instalação, exportação ou financiamento.

As medidas de prevenção de riscos foram removidas nas fotos utilizadas neste catálogo.

### AMADA MAQUINARIA IBÉRICA

C/ Recerca 5  
P.I. Gavà Business Park  
08850 Gavà  
(Barcelona) Spain  
Tel: +34 93 474 27 25  
[www.amada.pt](http://www.amada.pt)

### AMADA UK LTD.

Spennells Valley Road,  
Kidderminster,  
Worcestershire DY10 1XS  
United Kingdom  
Tel: +44 (0)1562 749500  
Fax: +44 (0)1562 749510  
[www.amada.co.uk](http://www.amada.co.uk)

### AMADA SA

Paris Nord II  
96, avenue de la Pyramide  
93290 Tremblay en France  
France  
Tél : +33 (0)1 49 90 30 00  
Fax : +33 (0)1 49 90 31 99  
[www.amada.fr](http://www.amada.fr)

### AMADA GmbH

AMADA Allee 1  
42781 Haan  
Germany  
Tel: +49 (0)2104 2126-0  
Fax: +49 (0)2104 2126-999  
[www.amada.de](http://www.amada.de)

### AMADA ITALIA S.r.l.

Via AMADA I, 1/3  
29010 Pontenure  
(Piacenza)  
Italia  
Tel: +39 (0)523-872111  
Fax: +39 (0)523-872101  
[www.amada.it](http://www.amada.it)

