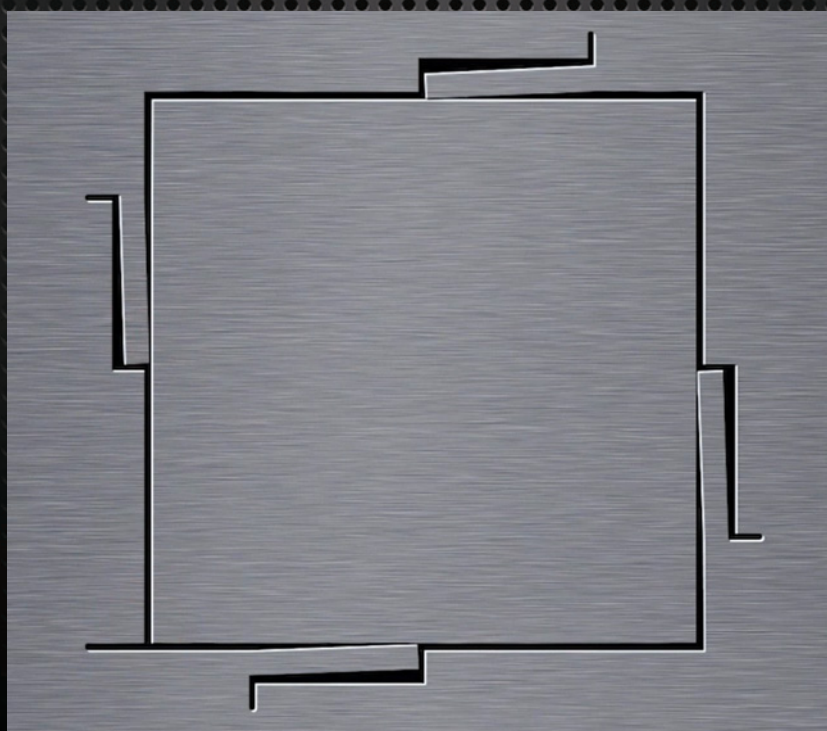




SOFT JOINT AMNC 3i ERWEITERUNG

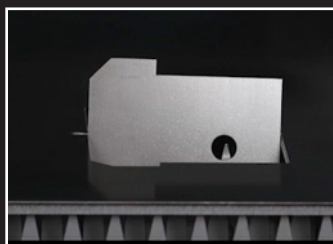


Growing Together with Our Customers



Die SOFT JOINT FUNKTION jetzt auch für Ihren Faserlaser mit AMNC 3i Steuerung

Ein häufiges Problem bei der Laserbearbeitung ist das Abkippen der geschnittenen Teile im Blech. Die AMADA Soft Joint Technologie bietet die Lösung.

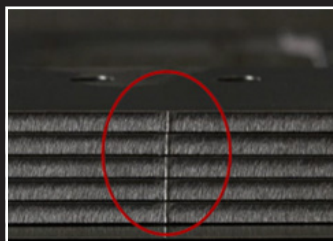


Ohne Joint



Soft Joint

Dank der AMADA Soft Joint Technologie wird das Nachbearbeiten der Teile nach der Laserbearbeitung drastisch reduziert oder komplett vermieden.



Konventionelle Mikroecke



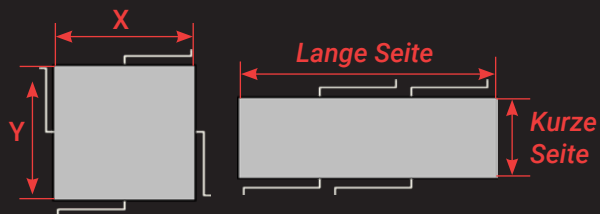
Soft Joint

Abgekippte Teile und die Nachbearbeitung von Mikroecken führen zu erhöhten Produktionszeiten und -kosten. Die AMADA Soft Joint Technologie kann diese Problematik lösen.

Geeignet für: REGIUS, ENSIS, VENTIS, BREVIS - Es ist eine VPSS 4ie Lizenz pro Maschine erforderlich. Es muss die neueste Softwareversion im Einsatz sein und ein aktueller Wartungsvertrag bestehen.

SOFT JOINT SPEZIFIKATIONEN*

Leistung	BAUSTAHL	EDELSTAHL	ALUMINIUM
12kW	1 ~ 9 mm	2 ~ 12 mm	2 ~ 10 mm
9kW	1 ~ 9 mm	2 ~ 12 mm	2 ~ 10 mm
6kW	1 ~ 6 mm	2 ~ 12 mm	2 ~ 10 mm
4kW	1 ~ 6 mm	2 ~ 12 mm	2 ~ 10 mm
<i>Empfohlene PM-Bedingung für 4,5 t oder mehr</i>			
3kW	1 ~ 3.2 mm	2 ~ 12 mm	2 ~ 10 mm



Kleinste Teilegröße		Kleinste Teilegröße	
X	Y	Lange Seite	Kurze Seite
40 mm	40 mm	~ 80 mm	Keine Limitierung

* Nur bei nicht-oxidierenden Schneidverfahren (Stickstoff / Luft / Easy Cut).

Erleben Sie hier SOFT JOINT in der Anwendung



AMADA GmbH
AMADA Allee 1
42781 Haan
Deutschland

AMADA SWISS GmbH
Dättlikonerstrasse 5
8422 Pfungen
Schweiz

Tel: +49 (0)2104 2126-0
Fax: +49 (0)2104 2126-999
www.amada.de

Tel: +41 (0) 52 304 00 34
Fax: +41 (0) 52 304 00 39
www.amada.ch

