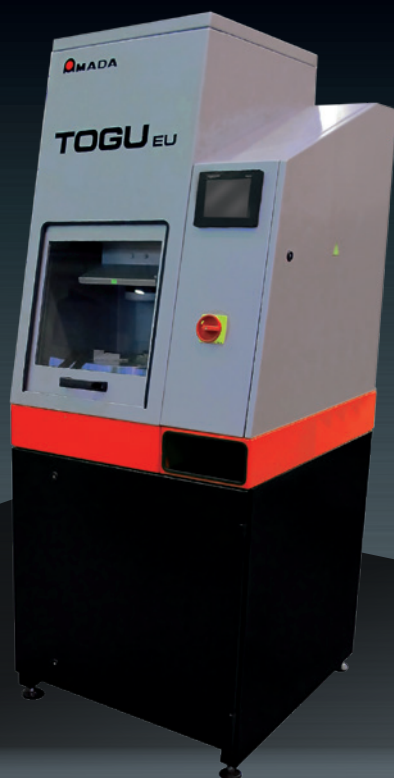


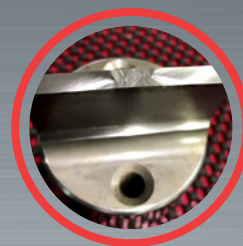
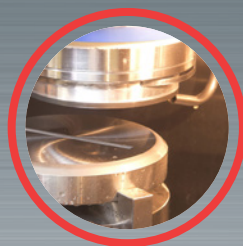
# SOLUTION

AFFÛTAGE

## TOGU EU



AFFÛTEUSE AUTOMATIQUE, SIMPLE ET RAPIDE



**MADA**

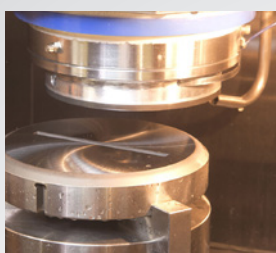
FICHE  
PRODUIT

## AFFÛTEUSE AUTOMATIQUE, SIMPLE ET RAPIDE

Les opérateurs de poinçonneuses connaissent l'importance de l'entretien des outils pour optimiser leur durée de vie et préserver la qualité des pièces. L'affûtage automatique offre une qualité de coupe supérieure, garantit la stabilité du poinçonnage et permet de réduire considérablement les temps de maintenance.

La TOGU-EU a été spécialement conçue pour l'affûtage d'excellence de tous les outils standard de poinçonnage. Rapide et fiable, elle permet leur remise en état optimal pour toujours réaliser des pièces de haute qualité. De part sa conception et l'utilisation de l'arrosage automatique, la TOGU-EU permet de minimiser la quantité de matière enlevée lors de l'affûtage, ce qui évite la surchauffe de l'outil et prolonge sa durée de vie.

### ATOUTS PRINCIPAUX



#### Maintien de la qualité d'affûtage

Les systèmes de filtration du liquide de refroidissement et de collecte des scories garantissent une qualité d'affûtage constante.



#### Commande numérique conviviale

La commande numérique à écran tactile assure une programmation simple et conviviale de la machine.



#### Système de verrouillage sécurisé

Un système de sécurité par verrouillage avec indication de fonctionnement ou de veille, participe à la protection de l'opérateur.

### SPÉCIFICATIONS MACHINE

		TOGU-EU
Diamètre minimum d'affûtage	mm	2
Diamètre maximum d'affûtage	mm	160
Longueur maximale de l'outil	mm	150 (mandrin à trois mors)
Course d'affûtage	mm/cycle	0,99
Vitesse d'avance rapide (approche)	mm/min	600
Vitesse d'affûtage	mm/min	0,03 à 0,06 (selon la station)
Course verticale de la meule	mm	200
Rotation du mandrin	kW	1,5
	tr/min	3 000
Dimensions de la machine (L x l x H)	mm	750 x 821 x 1 920
Poids de la machine	kg	470

Spécifications, apparences et équipements peuvent être sujets à évolution pour des raisons d'amélioration.



Pour votre sécurité  
Veuillez lire le manuel opérateur avant d'utiliser la machine.  
Un équipement de protection individuel approprié doit être utilisé par l'opérateur.

Des équipements de sécurité ont été enlevés sur certaines photographies de cette fiche.

#### AMADA SA

Paris Nord II  
96, avenue de la Pyramide  
93290 Tremblay en France  
Tél : +33 (0)1 49 90 30 00  
Fax : +33 (0)149 90 31 99  
[www.amada.fr](http://www.amada.fr)

#### AMADA SA BELGIQUE

Doenaertstraat 15  
B8500 COURTRAI  
Belgium  
Tel: +32 (0) 56 35 21 33  
Fax: +32 (0) 56 37 00 39  
[www.amada.be](http://www.amada.be)

#### AMADA SWISS GmbH

Dättlikonerstrasse 5  
8422 Pfungen  
Switzerland  
Tel: +41 (0) 52 304 00 34  
Fax: +41 (0) 52 304 00 39  
[www.amada.ch](http://www.amada.ch)

